



Yuasa Technisches Datenblatt

Yuasa YTB4L - Wartungsfrei Batterie

Leistung

Spannung	12
Kapazität (10 Std.)	4Ah
Kapazität 20 Std (vorgegeben)	4.2Ah
Kaltstartstrom (CCA) bei -18 °C	50A

Maße (±2 mm)

Länge	121mm
Breite	71mm
Höhe	93mm

Maße und Gewichte

Durchschnittliches Gewicht inkl. Säure	1.7kg
--	-------

Technologie

Technologie	Ca/Ca gegossen
Adskiller	AGMSORTIMENT



Anschlusspol Typ - 6



Datenblatt erstellt am 14/12/2024 - E&EO



Yuasa Technical Data Sheet

Yuasa YTB4L - Maintenance Free Battery

Performance

Voltage	12
Capacity (10-hour)	4Ah
Capacity (20-hour)	4.2Ah
CCA @ -18°C	50A

Dimensions (±2mm)

Length	121mm
Width	71mm
Height	93mm

Weights & Measures

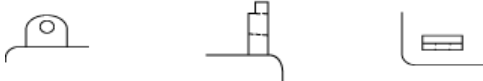
Mean Weight with Acid	1.7kg
-----------------------	-------

Technology

Technology	Cast Ca/Ca
Separator	AGM



Terminal Type - 6



Data Sheet generated on 14/12/2024 - E&OE