

TMP Kühlerschutzgitter schwarz
Suzuki GSX-R 600 2006-18 / GSX-R 750 2004-18
#6168

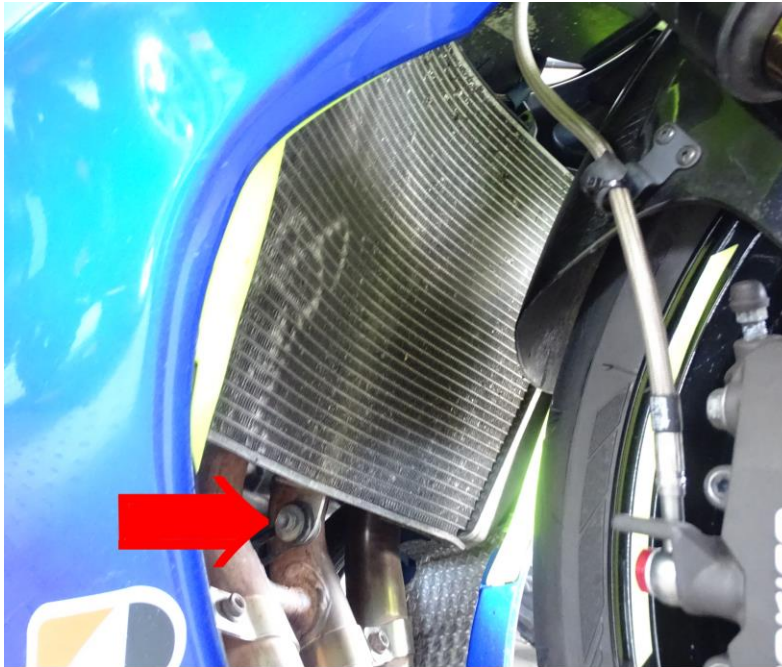


Bild 1

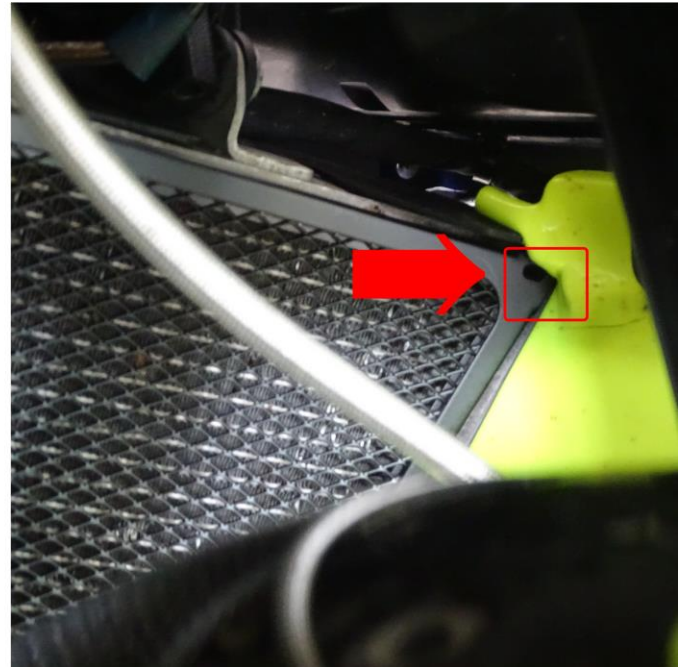


Bild 2

Zur Montage des Kühlerschutzes am Motorrad:

1. Die mitgelieferten Schaumstoffstreifen in 10 mm breite Stücke schneiden und an der Rückseite des Kühlerschutzrahmen aufkleben, dass die Streifen zwischen Kühlerschutz und Kühler sitzen
2. Entfernen Sie die untere Schraube mit den Pfeil in Bild 1.
3. Bringen Sie den Kühlerschutz in Position.
4. An der linken und rechten oberen Seite des Kühlerschutzes (Fahrriichtung), muss jeweils ein Kabelbinder durch das Loch in den oberen Ecken des Kühlerschutzes geführt werden (wie in Bild 2 mit Pfeil gekennzeichnet), und dann durch den Rand der Kühlermatrix geschlungen und festgezogen
5. Mit korrekt positioniertem Kühlerschutz kann die Befestigungsschraube und die beiden Kabelbinder festgezogen und gekürzt werden.